

加算のキホン・効果的な配分要領・440万／8万基準とは

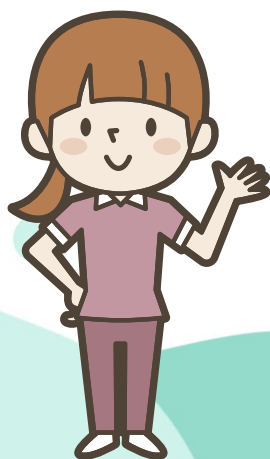
取得できない！と勘違いしていませんか？

介護特定処遇改善加算と

ソーシャルビジネス 融資制度

オンラインセミナー

お気軽に
ご参加ください！



参加無料

● 報告書

● 職場環境

● 計画書

● キャリアパス

11 / 17 (金)

開催日時

14:00～15:00

実施方法

ZOOM

セミナー
内容

第一部

- 特定処遇改善加算の仕組み及び手続説明
- 特定処遇改善加算の配分要領の狙い
- 計画書作成時に気を付けるポイント

講師

株式会社TMC経営支援センター
社会保険労務士 城下 亘

第二部

- 日本公庫の概要
- ソーシャルビジネス融資制度のポイント
- 情報面での支援内容

講師

日本政策金融公庫
国民生活事業本部
東京広域営業推進室
上席室長代理 鈴木 佑輔

介護特定処遇改善加算とソーシャルビジネス融資制度 オンラインセミナー

メールでのお申込み

E-mail : kyouiku@tmc-jinji.com

法人名		
事業所名		
所在地	〒	
参加者	役職	氏名（ふりがな）
参加予定人数	※複数名で参加の場合は人数をお知らせください。 名	
連絡先	電話	FAX
	【必須】メールアドレス※事務局よりセミナー受講に関するお知らせをお送りします。	

WEBでのお申込み

<https://forms.office.com/r/XhVM0DMLFd>



- お申込み後、事務局より「申込受付完了メール」をお送りします。
メールが届かない場合は、お手数ですが、下記までご連絡ください。

お問い合わせ先

株式会社TMC経営支援センター コンサルティング部
TEL : 0287-67-0001 FAX:0287-67-3024